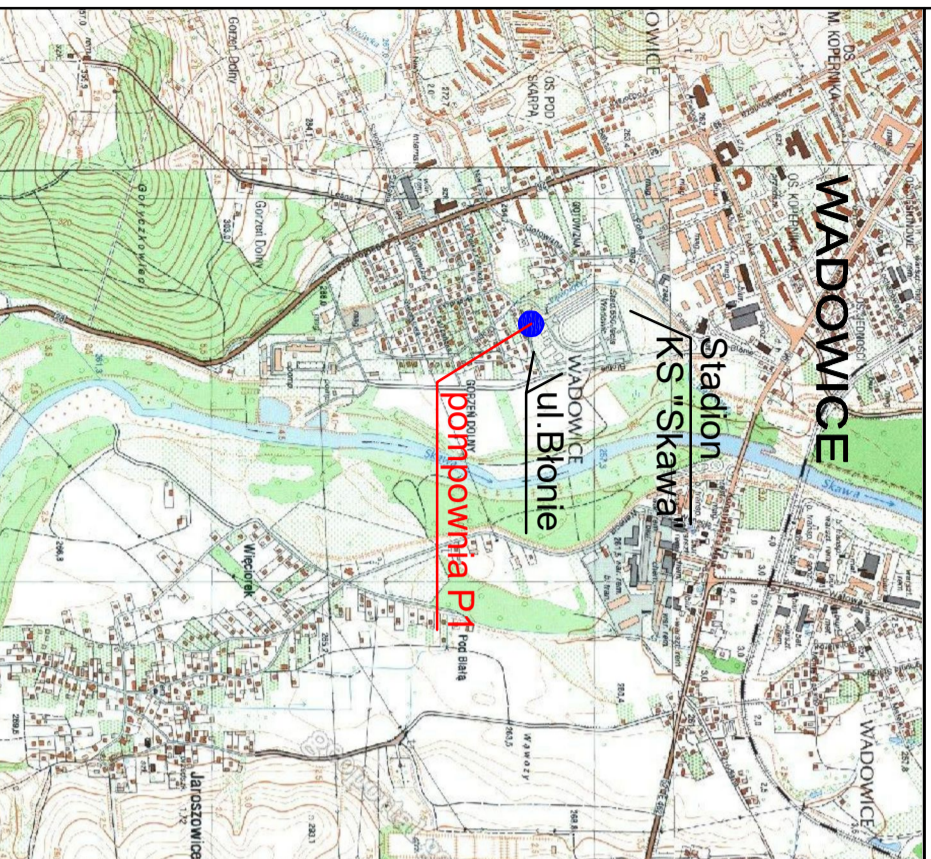


POMPOWNIĄ ŚCIEKÓW SANITARNYCH W WADOWICACH - P1

lokalizacja: dz.nr 1485/21, obręb 0001_Wadowice

Orientacja - skala 1 : 20 000



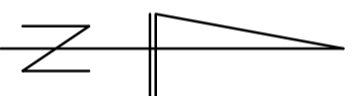
Legenda do planu zagospodarowania terenu

Elementy projektowane:

- Projektowana sieć kanalizacji sanitarnej grawitacyjnej
- Projektowane przyłącze kanalizacji sanitarnej
- Projektowany kolektor tłoczny kanalizacji sanitarnej

Elementy istniejące:

- Istniejąca sieć wodociągowa
- Istniejąca sieć gazowa
- Istniejący kabel energetyczny
- Istniejący kabel telekomunikacyjny
- Istniejąca kanalizacja sanitarana
- Istniejąca kanaliz. deszczowa
- Istniejące słupy
- Istniejące ogrodzenie
- Granica działki
- Numery działek
- Granica obrębów ewidencyjnych
- Zakres aktualizacji geodezyjnej

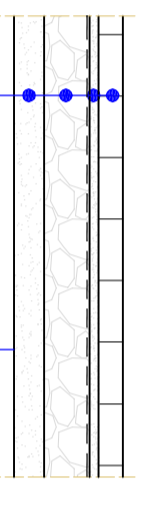


Plan zagospodarowania terenu - skala 1 : 500

Nawierzchnia z kostki - wytyczne - skala 1 : 50

Wytyczne wykonania nawierzchni z kostki betonowej

na terenie przepompowni ścieków



nośność: G1

E=100MPa, I=1,00

NAWIERZCHNIA Z KOSTKI

Kostka betonowa

Podszypka piaskowo-cementowa 4:1

Folia HDPE 0,02mm

Podbudowa z kruszywa tamowanego (tłoczeń

- 0/31,5mm) stabilizowanego mechanicznie

15cm

10cm

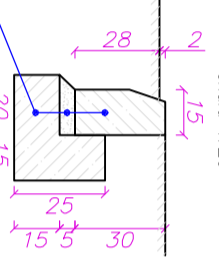
Warstwa odsączająca z piasku

SUMA 38cm

SZCZEGÓŁ "A"

krawężnika 100x30x15

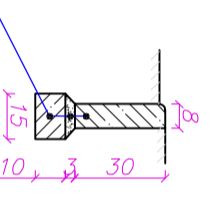
skala 1:25



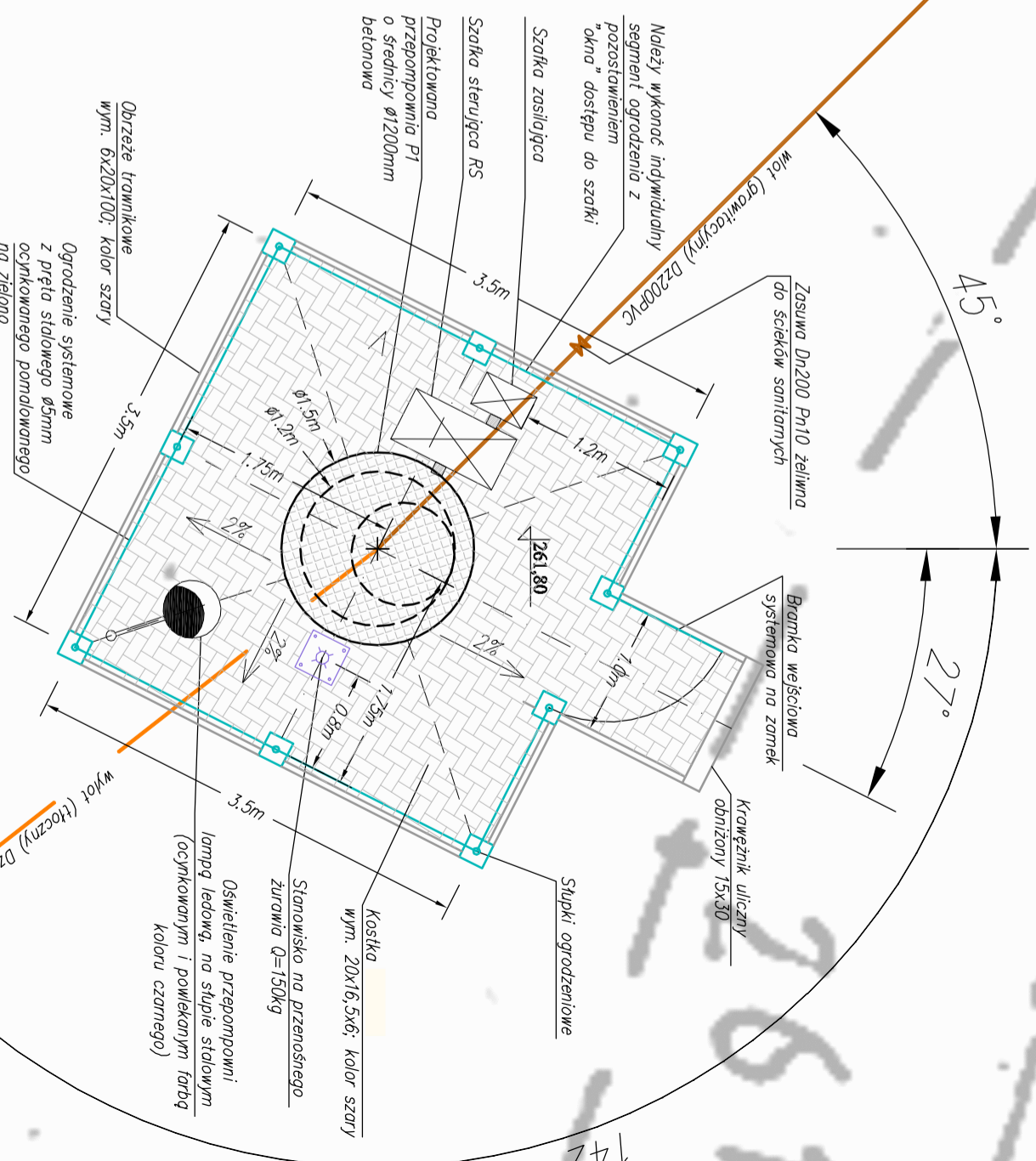
SZCZEGÓŁ "B"

obrzeża chodnikowego

skala 1:25



Plan zagospodarowania terenu pompowni - skala 1 : 50



"SRÓDOWISKO"
BIURO PROJEKTOWANIA I REALIZACJI
INWESTYCJI EKOLOGICZNYCH

43-300 BIELSKO-BIAŁA UL. SPORTOWCÓW 11,
TEL/FAX: (033) 821-82-12
WWW.SRODOWISKO.COM.PL
MAIL: SRODOWISKO@WP.PL

INWESTOR:
WADOWICKIE PRZEDSIĘBIORSTWO WODOCIĄGÓW I KANALIZACJI
UL. MŁYNSKA 110, 34-100 WADOWICE

ZADANIE: BUDOWA SIECI KANALIZACJI SANITARNEJ Z PRZYŁĄCZAMI I BUDOWĄ PRZEPOMPOWNI W WADOWICACH, UL. GOTOWIŹNA

Temat: BUDOWA SIECI KANALIZACJI SANITARNEJ WRAZ Z PRZEPOMPOWNIĄ SŁOISKO W OZARU INFRASTRUKTURA, TOMA RZYSZA, CIA PRZEPOMPOWNI SŁOISKO W OZARU INFRASTRUKTURA, TOMA RZYSZA, CIA OŚMIETLENIA) W REJONIE UL. GOTOWIŹNA UL. POLNA W WADOWICACH, POW. WADOWICE, WOJ. MAŁOPOLSKIE

Adres obiektu budowlanego - działki objęte opracowaniem:
Jednostka ewidencyjna - 121809, 4 Wadowice
Obręb ewidencyjny - Nr 0001 Wadowice
1485/12, 1485/21, 1485/11, 1483, 2839, 1482, 2845, 1417/1, 1417/2, 1466/7, 1466/8, 2842/6, 1400/5, 1400/3, 1401, 1400/8, 2847, 1419, 3429, 1417, 1424, 2840/5, 2937/7, 1427/2, 1429, 1428/1, 2840/3, 2839/6, 2839/4, 2839/2, 1439/8, 2839/5, 2981/3, 2981/5, 3043/7, 3043/1, 3043/3, 2974/0, 2974/1/0, 3043/4, 2963/2, 2966/3, 3059/1/2, 1400/6, 3976, 3977, 3045/4, 4066/3.

Stadium: PROJEKT BUDOWLANY

Rysunek: PROJEKTOWANIA PRZEPOMPOWNI ŚCIEKÓW P1
- ZAGOSPODAROWANIE TERENU PRZEPOMPOWNI

Skala: 1:50/1:500
1:20000

Projektował: mgr inż. Teresa Szendel
Sprawdził: inż. Jan Niesytl
nr upr.bud.BB72/75

Opracował: mgr inż. Jarosław Zaparanuk

Data: 09.2015

PB

